

## Magnet Spaltmaßlineal 10cm

Produktgröße: 100 x 40 mm

Druck einseitig

Druckbereich: A 100 x 20 mm  
B 100 x 40 mm

Anschnitt bei vollflächigem Hintergrund und randabfallendem Druck: 3mm  
Fertigungstoleranz für Abmaße, Skalen und Motive:  $\pm 0,15$  mm

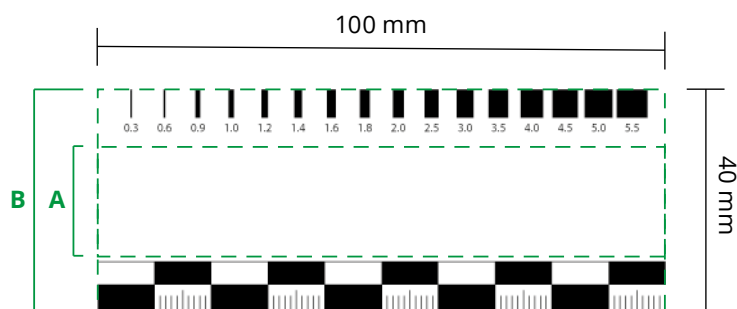
## Magnetic clearance ruler 10cm

Product dimensions: 100 x 40 mm

printing on one side

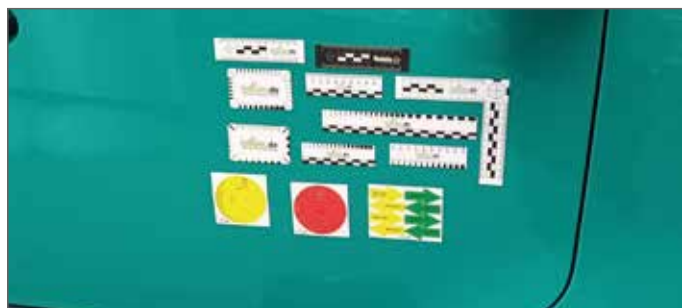
Printing area: A 100 x 20 mm  
B 100 x 40 mm

Bleed for printing all over and bleed-off motifs: 3mm  
Production tolerance for measurements, scales and motifs:  $\pm 0,15$  mm



Zeichnung nicht Maßstabsgetreu  
*Drawing not true to scale*

### Produktbeispiele / Product examples:



### Datenübernahme:

- druckfähiges PDF nach PDF/X1/a Standard M 1:1
- Schriften vektorisiert
- CMYK und/oder benannte Sonderfarben
- Bildauflösung farbig mind. 300 DPI, Graustufen 600 dpi

### Datatransfer

- print-ready PDF-file according PDFX-1a true to scale M 1:1
- fonts converted to outlines
- CMYK and/or named spot printing colors
- Resolution min. 300 dpi for CMYK pictures, min. 600 dpi for greyscale pictures